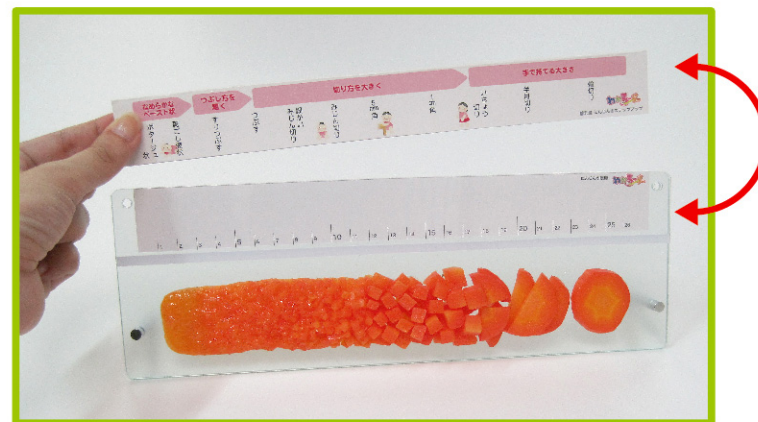


印刷時のご注意:印刷時の「拡大/縮小」の設定は必ず実寸大(100%)に設定して印刷して下さい。

## AS-11-3 わが3-5 にんじんディスプレイの各施設での調理形態の確認

AS-11 ステップアップ離乳食ディスプレイ **わが3-5** は、  
付属の表示カードを入れ替えることで、施設間での引継時に  
各施設での調理状態の確認にもご活用いただけます。

下の「目盛付 **わが3-5** 表示カード」を実線部分で切り取り、  
調理形態を記入し中央の点線で山折りにし、商品に付属のカードと  
入れ替えてご使用下さい。(目盛は1cm刻みになっております。)



〈目盛付 **わが3-5** 表示カード〉

26	25	24	23	22	21	20	19	18	17	16	15	14	13	12	11	10	9	8	7	6	5	4	3	2	1
いわざきグループ www.foodmodel.com												www.foodmodel.com にんじんの展開 <b>わが3-5</b>													
1	2	3	4	5	6	7	8	9	10	11	12	13	14	15	16	17	18	19	20	21	22	23	24	25	26